

# VEREJNÁ OSOBNÁ DOPRAVA

2012

medzinárodná konferencia



18. - 19. október 2012, Bratislava

P o z v á n k a



## GENERÁLNY PARTNER KONFERENCIE



## HLAVNÝ PARTNER KONFERENCIE



## PARTNER KONFERENCIE



## MEDIÁLNI PARTNERI KONFERENCIE

V Európskej únii ešte pretrváva hospodárska kríza, ktorá má dopad aj na verejnú osobnú dopravu. Individuálna osobná doprava má stále dominantné postavenie. Nárast cien palív a energií negatívne ovplyvňuje aj VOD. Doprava má značný podiel na celosvetovo zhoršujúcom sa trende výrazných zmien klimatických pomerov. Na pripravovanej konferencii budeme spoločne hľadať spôsoby – riešenia ako môže VOD – **najmä mestská hromadná doprava, autobusová a železničná doprava** prispieť k udržateľnej doprave v mestách, regiónoch a na území krajín EÚ. Medzinárodná konferencia VEREJNÁ OSOBNÁ DOPRAVA 2012 poskytne priestor na výmenu skúseností pre odborníkov verejnej správy – štátnej správy i samosprávy, vysokých škôl, výskumných ústavov, dopravných, projektových organizácií a významných firiem zaoberajúcich sa problematikou súvisiacou s verejnou osobnou dopravou.

## ORGANIZÁTORI



Kongres STUDIO, spol. s r.o.



Slovenská vedeckotechnická spoločnosť dopravy – člen ZSVTS

a spolupracujúce inštitúcie:

- » Ministerstvo dopravy, výstavby a regionálneho rozvoja SR
- » Železničná spoločnosť Slovensko, a.s.
- » Slovenská technická univerzita v Bratislave
- » Žilinská univerzita v Žiline
- » Vysoká škola logistiky Přerov, ČR
- » Univerzita Pardubice, ČR
- » Dopravný podnik Bratislava, a.s.
- » Košický samosprávny kraj

## PRÍPRAVNÝ VÝBOR

**prof. Ing. Bystrík BEZÁK, PhD.**

Katedra dopravných stavieb,  
Stavebná fakulta STU v Bratislave

**doc. Ing. Pavel DRDLA, Ph.D.**

Dopravná fakulta J. Pernera,  
Univerzita Pardubice, ČR

**prof. Ing. Jozef GNAP, PhD.**

Katedra cestnej a mestskej dopravy,  
Fakulta PEDAS, Žilinská univerzita v Žiline

**Ing. Peter HRAPKO**

**Ing. Peter KLUČKA**

**Ing. Viliam ŠESTINA**

Ministerstvo dopravy, výstavby  
a regionálneho rozvoja SR

**Mgr. Ľubomír HRADISKÝ**

Železničná spoločnosť Slovensko, a.s.

**Ing. Milan KLUBAL**

**Ing. Stanislav VAJČÍK**

Slovenská vedeckotechnická  
spoločnosť dopravy

**Ing. Blanka LUKÁČKOVÁ**

Kongres STUDIO, spol. s r.o.

**Ing. Ladislav OLEXA, PhD.**

Košický samosprávny kraj

**prof. Ing. Karel VOLESKÝ, CSc.**

Vysoká škola logistiky Přerov, ČR

**Ing. Bronislav WEIGL**

Dopravný podnik Bratislava, a.s.

## ORGANIZAČNÝ GARANT

**Ing. Blanka LUKÁČKOVÁ**, Kongres STUDIO, spol. s r.o., Hálava 5, 851 01 Bratislava, SR

Tel./Fax: ++421 2 6224 1124, 6241 0476, Mobil: ++421 908 727 642

e-mail: lukackova@kongres-studio.sk, **www.kongres-studio.sk**

**8.30 – 9.30**

REGISTRÁCIA ÚČASTNÍKOV

**9.30 – 9.45**

OTVORENIE KONFERENCIE

Úvodné príhovory hostí a partnerov konferencie

**9.45 – 11.45**

PREDNÁŠKY

Téma 1.

### **EKONOMIKA A INTEGRÁCIA VEREJNEJ OSOBNEJ DOPRAVY**

#### **Konkurencia na železnici a služby ve veřejném zájmu**

doc. Ing. Antonín PELTRÁM, CSc.

*Masarykova universita Brno, Fakulta ekonomicko-správní, ČR*

#### **Systematický rozvoj integrovaných dopravních systémů**

Ing. František KOPECKÝ, Ph.D., *KPM CONSULT, a.s., ČR*

#### **Organizácia dopravných služieb z úrovne Košického samosprávneho kraja - návrh riešenia zavedenia IDS do prevádzky**

Ing. Ladislav OLEXA, Ph.D., *Košický samosprávny kraj, SR*

#### **Hodnotenie prestupového času z hľadiska cestujúceho**

Ing. Martin KENDRA, Ph.D., *Žilinská univerzita v Žiline, Fakulta PEDAS, SR*

#### **Metropolitní integrovaná doprava – společné řešení pro Prahu a Středočeský kraj**

Ing. Filip DRÁPAL, *ROPID Praha, ČR*

**11.45 – 13.00**

PRESTÁVKA – obed

**13.00 – 14.15**

PREDNÁŠKY

Téma 2.

### **ORGANIZÁCIA A RIADENIE VOD SO ZRETELOM NA ÚZEMIE, JEHO DOPRAVNÚ OBSLUŽNOSŤ**

#### **Nosný systém MHD v Bratislave a jej rozvoj**

Ing. Tibor SCHLOSSER, CSc., *Hlavné mesto SR Bratislava, SR*

#### **Liberalizace osobní železniční dopravy a rozjezd nedotovaného dálkového dopravce v ČR**

Ing. Leoš NOVOTNÝ, *LEO Express, a.s., ČR*

#### **Optimalizácia dopravnej obslužnosti hromadnou osobnou dopravou**

doc. Ing. Miloš POLIAK, Ph.D., *Žilinská univerzita v Žiline, SR*

#### **Problematica železniční dopravy v integrovaných dopravních systémech**

Ing. Arnošt MATLAFUS, *KPM CONSULT, a.s., ČR*

**14.15 – 14.45**

PRESTÁVKA – občerstvenie

**14.45 – 16.00**

PREDNÁŠKY

Téma 2.

## **ORGANIZÁCIA A RIADENIE VOD SO ZRETELOM NA ÚZEMIE, JEHO DOPRAVNÚ OBSLUŽNOSŤ – pokračovanie**

### **Požiadavky na vypracovanie plánov dopravnej obslužnosti krajov a miest v SR**

prof. Ing. Jozef GNAP, PhD., *Žilinská univerzita v Žiline, Fakulta PEDAS, SR*

### **Plán dopravní obslužnosti Ústeckého kraje, první rok účinnosti a příklady využití**

Ing. Jakub JERÁBEK, *Ústecký kraj - Krajský úřad, Ústí nad Labem, ČR*

### **Čas strávený mimo dopravného prostriedku VOD a jeho vplyv na rozhodovány cestujúceho použiť VOD**

Ing. Bibiána POLIAKOVÁ, PhD., *Žilinská univerzita v Žiline, SR*

### **Uplatňování zásad Integrovaného taktového jízdního řádu ve veřejné dopravě v ČR**

Ing. Vojtěch ŘÍHA, *Univerzita Pardubice, ČR*

**16.00 – 16.30**

PRESTÁVKA – občerstvenie

**16.30 – 18.00**

PREDNÁŠKY

Téma 3.

## **TECHNICKÉ ZABEZPEČENIE VOD VRÁTANE VYUŽITIA INTELIGENTNÝCH DOPRAVNÝCH SYSTÉMOV**

### **Moravskoslezská karta – nástroj tarifní integrace v Moravskoslezském kraji**

Ing. Aleš STEJSKAL, *Koordinátor ODIS s.r.o., ČR*

### **Informační technologie v osobní železniční dopravě**

prof. Ing. Karel VOLESKÝ, CSc., *Vysoká škola logistiky o.p.s., ČR*

### **Charakteristiky železničních tratí regionálního významu ve vztahu k jejich lokaci na území ČR**

Ing. Tomáš JAVOŘÍK, *ČVUT v Praze - Fakulta dopravní, ČR*

### **Systémové kroky minimalizující bezpečnostné riziká spojené s číповými kartami v pravidelnej autobusovej doprave v SR**

Ing. Branislav JURČÍŠIN, *EMtest-SK s.r.o., SR*

### **Optimalizace objemu akustických informací v železničních stanicích**

Ing. Ondřej HAVLENA, *ČVUT v Praze - Fakulta dopravní, ČR*

**18.00 – 18.30**

ZÁVEREČNÁ DISKUSIA A UKONČENIE 1. DŇA KONFERENCIE

**19.00**

SPOLOČENSKÝ VEČER

9.00 – 10.30

PREDNÁŠKY

Téma 4.

### SOCIÁLNE A ENVIRONMENTÁLNE ASPEKTY VOD

#### Práva cestujúcich so zdravotným postihnutím a bezbariérový prístup

Ing. Hana JURKOVIČOVÁ, *Ministerstvo dopravy, výstavby a regionálneho rozvoja SR*

#### Sociálne aspekty verejnej osobnej dopravy

Ing. Peter GENZOR, *Výskumný ústav dopravný, a.s., SR*

#### Hlavní parametry železničních vozidel pro přepravu osob s omezenou schopností pohybu

Ing. Lukáš Maximilián STRUŽKA, *Univerzita Pardubice, ČR*

#### Vplyv demografického vývoja a štruktúry osídlenia na dopyt po prímestskej autobusovej doprave

doc. Ing. Vladimír KONEČNÝ, PhD., *Žilinská univerzita v Žiline, Fakulta PEDAS, SR*

#### Rozšíření standardů kvality DPP o oblast životního prostředí a bezpečnosti

Ing. Bc. Pavel VANČURA, Ph.D., *Dopravní podnik hl. m. Prahy, a.s., ČR*

10.30 – 11.00

PRESTÁVKA – občerstvenie

11.00 – 12.00

PREDNÁŠKY

Téma 5.

### CYKLISTICKÁ A PEŠIA DOPRAVA V NADVAZNOSTI NA VOD V ÚZEMÍ

#### Národná stratégia rozvoja cyklistickej dopravy a cykloturistiky v SR

Ing. Peter KLUČKA, *Ministerstvo dopravy, výstavby a regionálneho rozvoja SR*

#### Možnosti prepojenia cyklistickej a verejnej dopravy

prof. Ing. Alica KALAŠOVÁ, PhD., *Žilinská univerzita v Žiline, SR*

#### Cyklistická a peší doprava jako nedílná součást veřejné osobní dopravy v jihovýchodním sektoru Prahy

Ing. arch. Karel HÁJEK, Ph.D., *ČVUT v Praze - Fakulta Dopravní, ÚDS, ČR*

12.00 – 12.30

#### ZÁVEREČNÁ DISKUSIA A LOSOVANIE O VOĽNÝ VSTUP NA KONFERENCIU VEREJNÁ OSOBNÁ DOPRAVA 2013

12.30

UKONČENIE KONFERENCIE  
SPOLOČNÝ OBED

# POSTERY

- **Perspektíva rozvoja CNG v dopravných podnikoch SR**  
Ing. Zuzana LOKŠOVÁ, PhD., *Žilinská univerzita v Žiline, SR*
  
- **Úloha štátní správy, samosprávy a dopravců při zakládání a činnosti IDS**  
doc. Ing. Pavel DRDLA, Ph.D., *Univerzita Pardubice, ČR*
  
- **Projekt jednotné elektronické odbavovací karty pro integrovanou dopravu ve více krajích**  
doc. Ing. Pavel DRDLA, Ph.D., *Univerzita Pardubice, ČR*
  
- **Metrobusy – nová páteř autobusové dopravy v Praze**  
Ing. Filip DRÁPAL, *ROPID Praha, ČR*

## VŠEOBECNÉ INFORMÁCIE

Termín	<b>18. – 19. október 2012</b>
Miesto konania	<b>Bratislava – G hotel*, Košická 52, (DOPRASTAV SERVICES)</b>
Rokovacie jazyky	Slovenčina, čeština
Uzávierka záväzných prihlášok	<b>15. október 2012</b>
Odoslanie prihlášky	Vyplnenú záväznú prihlášku je potrebné poslať prostredníctvom e-mailu, faxom, alebo poštou na adresu organizačného garanta konferencie. <b>Elektronický formulár prihlášky môžete nájsť na <a href="http://www.kongres-studio.sk">www.kongres-studio.sk</a></b>
Úhrada konferenčných služieb	Podľa cenníka a pokynov uvedených v záväznej prihláške
Storno podmienky	Pri odhlásení účastníka do 5 dní pred začiatkom konferencie je stanovený storno poplatok vo výške 25% z ceny objednaných služieb. Neskôr aj v prípade neúčasti sa poplatok nevracia. Zastúpenie účastníka je možné.
Ubytovanie	Individuálne. Pre účastníkov je zabezpečená rezervácia v limitovanej kapacite v nasledujúcich hoteloch v blízkosti miesta konania (pri rezervácii uveďte „Konferencia VEREJNA OSOBNÁ DOPRAVA 2012“): <b>G Hotel *</b> (miesto konania) – kontakty sú uvedené na strane 11 <b>Apollo Hotel ****</b> , Dulovo nám. 1, Bratislava <a href="http://www.apollohotel.sk/sk">http://www.apollohotel.sk/sk</a> tel.: +421 2 5596 8922, e-mail: <a href="mailto:hotel@apollohotel.sk">hotel@apollohotel.sk</a> <b>Hotel Nivy</b> , Líščie nivy 3, Bratislava <a href="http://www.hotelnivy.sk">http://www.hotelnivy.sk</a> tel.: +421 2 5541 0390-5, e-mail: <a href="mailto:hotel@hotelnivy.sk">hotel@hotelnivy.sk</a>
Postery	V odbornom programe konferencie je včlenený blok posterov. Pre každý poster je vyčlenená plocha na paneli s rozmermi 70 cm, v 100 cm (možnosť vloženia posteru pod ochrannú fóliu).

## MOŽNOSTI PRE REKLAMU VAŠEJ FIRMY

(poplatky za jednotlivé služby sú uvedené v cenníku – v záväznej prihláške)

Výstavka	Na výstavku je možnosť využiť stolík, reklamný panel, prípadne vlastný reklamný baner a potrebné technické vybavenie pre prezentáciu spoločnosti.
Firemná prezentácia	V odbornom programe je vymedzený aj blok pre firemné prezentácie. Časový priestor pre vašu prezentáciu je 15 min.
Reklamná strana v zborníku	V zborníku prednášok môže mať aj vaša firma farebnú reklamnú stranu vo formáte A4. Potrebné je dodať ju <b>vo formáte pdf – tlačová kvalita najneskôr do 10.10.2012</b> na adresu organizačného garanta konferencie.





## Kontakt na recepciu

# G hotel\* Bratislava, Košická 52 (DOPRASTAV SERVICES)

Tel.: +421 2 5023 0204

Fax: +421 2 5596 8739

e-mail: [repcia@doprastavservices.sk](mailto:repcia@doprastavservices.sk)

[www.doprastavservices.sk](http://www.doprastavservices.sk)

## Dopravné spojenie

### Z Hlavnej stanice

Trolejbus č. 201 – smer Dolné Hony, zastávka TRHOVISKO

### Z autobusovej stanice

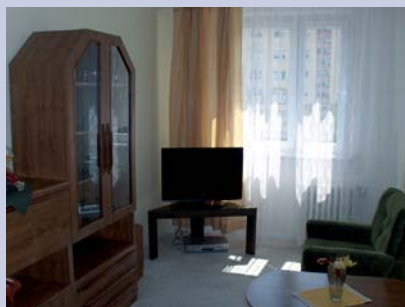
Autobus č. 50 – smer OD Slimák, zastávka TRHOVISKO

Trolejbus č. 205 – smer Trnávka, zastávka SALEZIÁNI

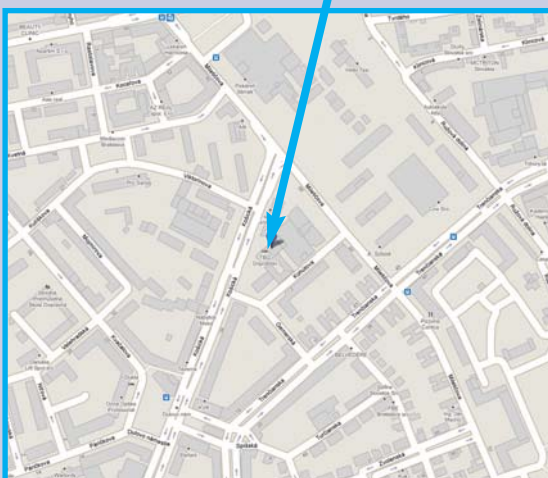
### GPS

48.14767, 17.13346

48°8'51"N, 17°8'0"E



## Kde nás nájdete





**KPM** CONSULT

# KOMPLEXNÍ DOPRAVNÍ ŘEŠENÍ

STUDIE  
PROJEKTY  
ANALÝZY



dopravní inženýrství a telematika  
dopravní a přepravní průzkumy  
inteligentní dopravní systémy  
modernizace a optimalizace  
vzdělávání a publikování  
ekonomika v dopravě  
dopravní stavby  
věda a výzkum  
controlling  
logistika

[www.kpmconsult.cz](http://www.kpmconsult.cz)